

ZARZĄDZENIE Nr OR. 0050.1.99.2023

BURMISTRZA SĘPÓLNA KRAJEŃSKIEGO

z dnia 14 września 2023 r.


zmieniające zarządzenie w sprawie wyznaczenia miejsc przeznaczonych na bezpłatne umieszczanie urzędowych obwieszczeń wyborczych i plakatów komitetów wyborczych

Na podstawie art. 114 ustawy z dnia 5 stycznia 2011 r. – Kodeks wyborczy (Dz. U. z 2022 r., poz. 1277 z późn. zm.) art. 30 ust. 1 ustawy z dnia 8 marca 1990 r. o samorządzie gminnym (Dz. U. z 2023 r. poz. 40 ze zmianami), w związku z Postanowieniem Prezydenta Rzeczypospolitej Polskiej z dnia 8 sierpnia 2023 r. w sprawie zarządzenia wyborów do Sejmu Rzeczypospolitej Polskiej i do Senatu Rzeczypospolitej Polskiej (Dz. U. poz. 1564) zarządza się, co następuje:

§1. Załącznik do zarządzenia Burmistrza Sępólna Krajeńskiego nr OR.0050.1.86.2023 z dnia 14 września 2023r. w sprawie wyznaczenia miejsc przeznaczonych na bezpłatne umieszczanie urzędowych obwieszczeń wyborczych i plakatów komitetów wyborczych otrzymuje brzmienie załącznika do niniejszego zarządzenia.

§2. Zarządzenie podaje się do publicznej wiadomości poprzez wywieszenie na tablicy ogłoszeń w Urzędzie Miejskim w Sępólnie Krajeńskim oraz publikację w Biuletynie Informacji Publicznej Urzędu Miejskiego w Sępólnie Krajeńskim.

§3. Zarządzenie wchodzi w życie z dniem podjęcia.

BURMISTRZ

WALDEMAR STUPAŁKOWSKI

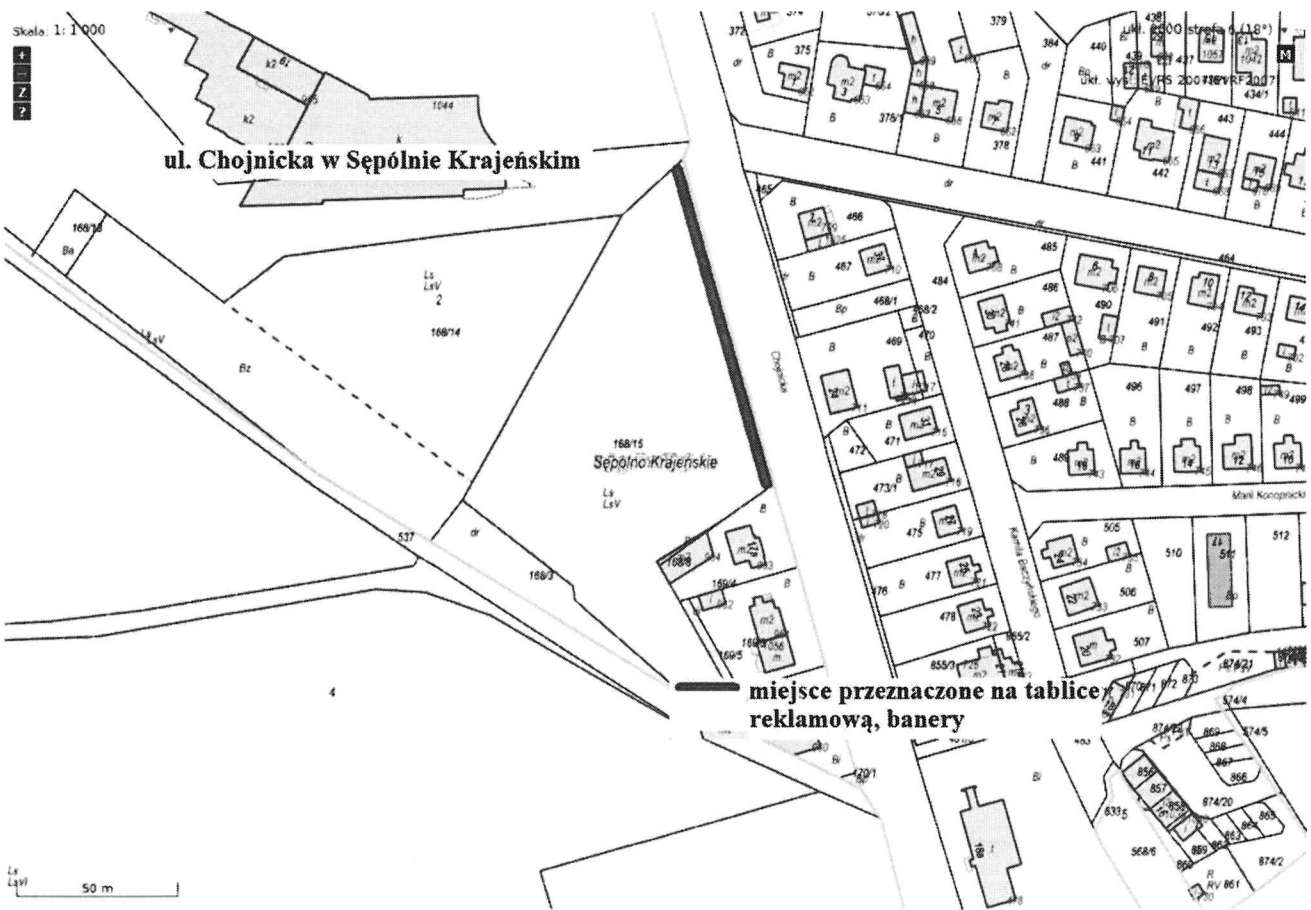
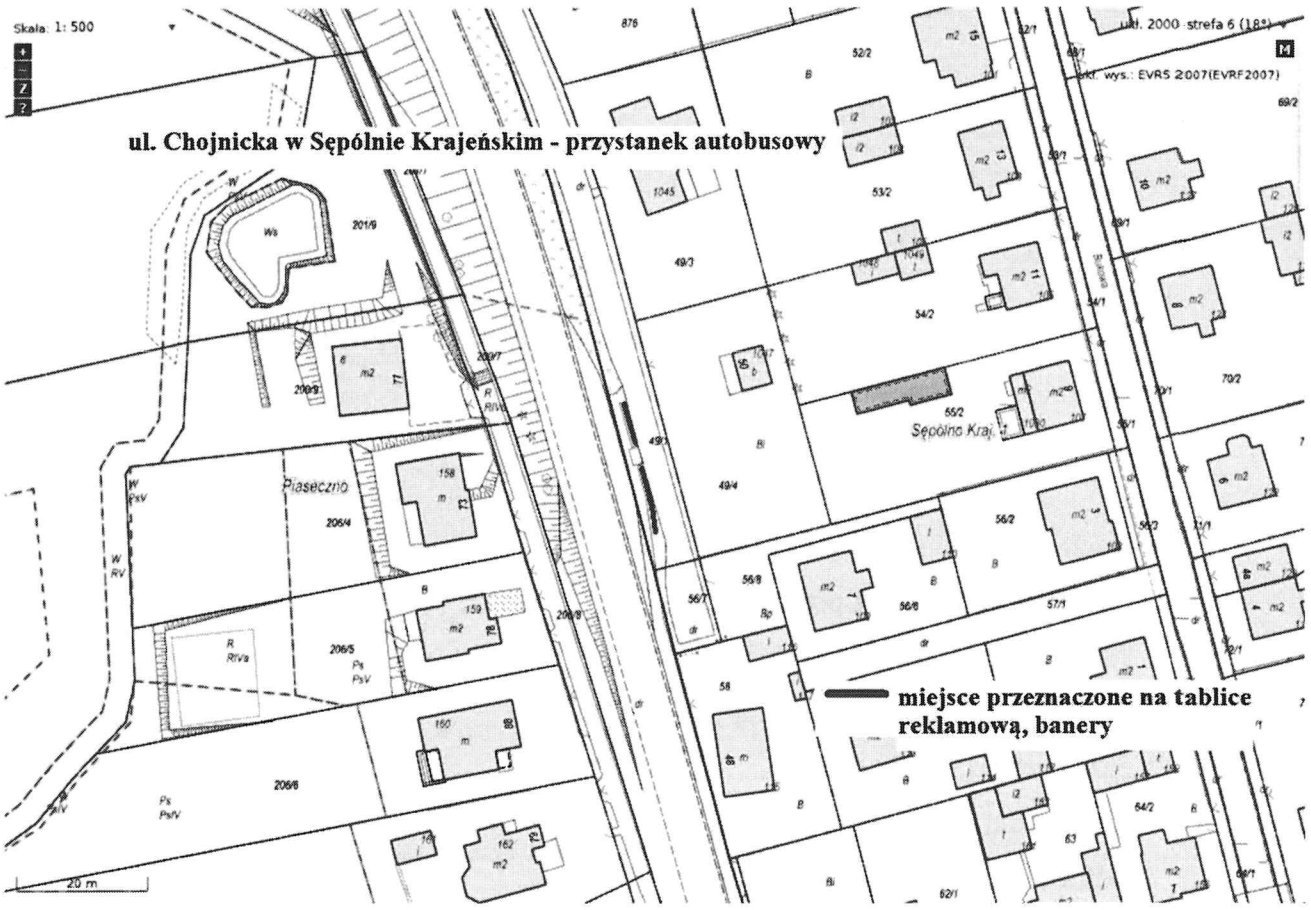
Uzasadnienie do zarządzenia

Zgodnie z art. 114 ustawy z dnia 5 stycznia 2011 r. Kodeks wyborczy, burmistrz niezwłocznie po rozpoczęciu kampanii wyborczej zapewni na obszarze gminy odpowiednią liczbę miejsc przeznaczonych na bezpłatne umieszczanie urzędowych obwieszczeń wyborczych i plakatów wszystkich komitetów wyborczych oraz podaje wykaz tych miejsc do publicznej wiadomości w sposób zwyczajowo przyjęty oraz w Biuletynie Informacji Publicznej.

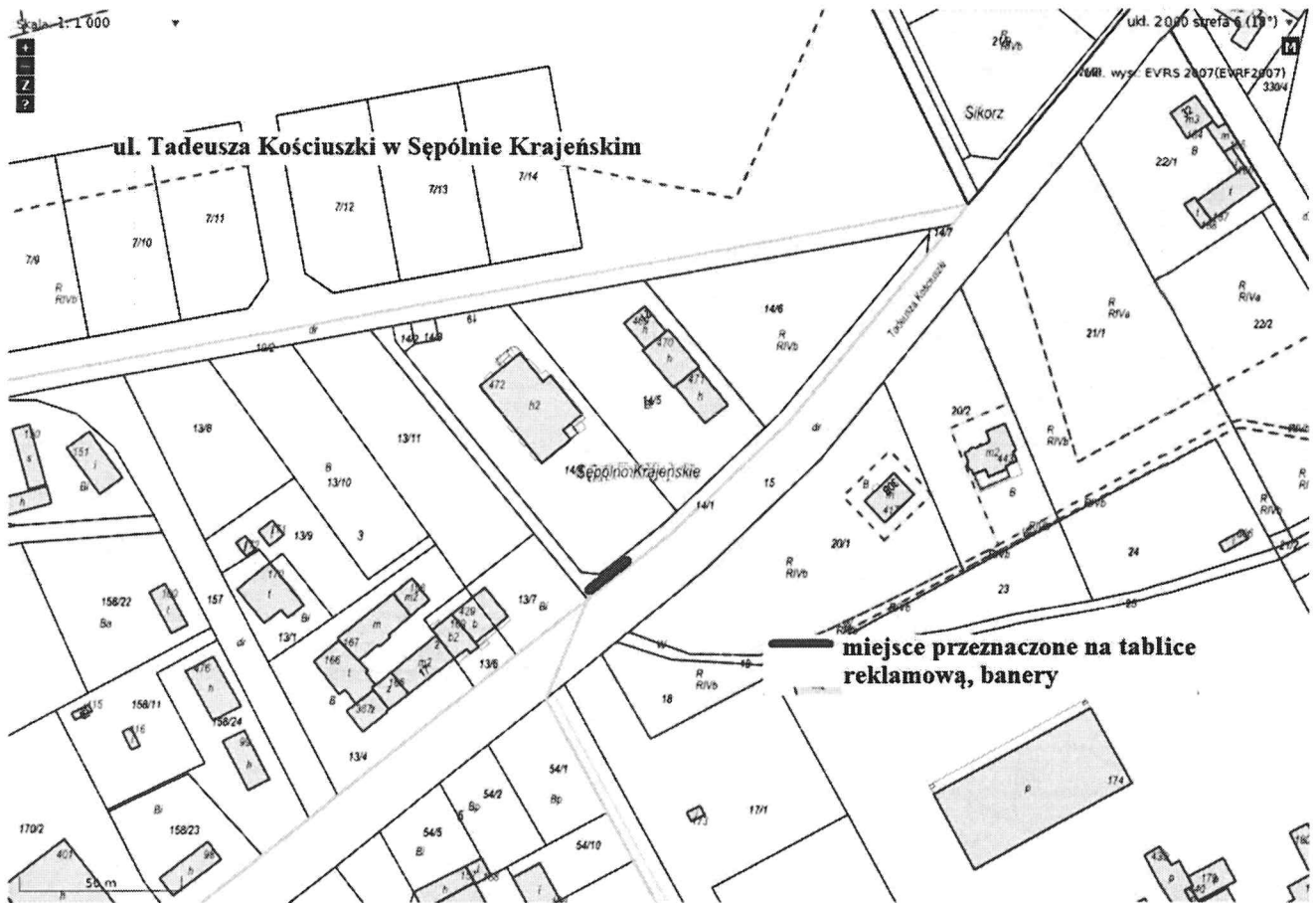
BURMISTRZ
WALDEMAR N. SKI

Wykaz miejsc przeznaczonych na bezpłatne umieszczanie urzędowych obwieszczeń wyborczych i plakatów wszystkich komitetów wyborczych.

- 1) na słupach ogłoszeniowych zlokalizowanych:
 - a) w Sępólnie Krajeńskim przy ulicach:
 - Tadeusza Kościuszki przy budynku nr 2,
 - Tadeusza Kościuszki przy budynku nr 16,
 - Parkowej przy budynku nr 2,
 - Chojnickiej przy budynku nr 18,
 - Odrodzenia przy budynku nr 15,
 - Osiedle Słowackiego przy budynku nr 6,
 - Wysokiej przy bloku nr 10,
 - Wojska Polskiego przy Szkole Podstawowej Nr 1,
 - Wyspiańskiego przy budynku nr 30,
 - b) w Wałdowie,
 - c) w Lutowie.
- 2) w miejscach określonych w załączniku graficznym do załącznika;
- 3) na tablicach ogłoszeń zlokalizowanych na terenie sołectw Gminy Sępólno Krajeńskie.



Skala 1:1 000



Skala 1: 500

