

ZARZĄDZENIE Nr OR. 0050.1.7.2025

BURMISTRZA SĘPÓLNA KRAJEŃSKIEGO

z dnia 5 lutego 2025 r.

w sprawie wyznaczenia miejsc przeznaczonych na bezpłatne umieszczanie urzędowych obwieszczeń wyborczych i plakatów komitetów wyborczych, w związku z wyborami Prezydenta Rzeczypospolitej Polskiej, zarządzonymi na dzień 18 maja 2025 r.

Na podstawie art. 114 ustawy z dnia 5 stycznia 2011 r. Kodeks wyborczy (t.j. Dz.U. z 2023 r. poz. 2408 z późn. zm.) w związku z Postanowieniem Marszałka Sejmu Rzeczypospolitej Polskiej z dnia 15 stycznia 2025 r. w sprawie zarządzenia wyborów Prezydenta Rzeczypospolitej Polskiej (Dz.U. poz. 48).

§1. Wyznacza się na obszarze Gminy Sępólno Krajeńskie miejsca określone w załączniku do niniejszego zarządzenia, przeznaczone na bezpłatne umieszczanie urzędowych obwieszczeń wyborczych i plakatów wszystkich komitetów wyborczych.

§2. Zarządzenie podaje się do publicznej wiadomości poprzez wywieszenie na tablicy ogłoszeń w Urzędzie Miejskim w Sępólnie Krajeńskim oraz publikację w Biuletynie Informacji Publicznej Urzędu Miejskiego w Sępólnie Krajeńskim.

§3. Zarządzenie wchodzi w życie z dniem podjęcia.


BURMISTRZ


WALDEMAR STUHALKOWSKI

Uzasadnienie do zarządzenia

Zgodnie z art. 114 ustawy z dnia 5 stycznia 2011 r. Kodeks wyborczy, burmistrz niezwłocznie po rozpoczęciu kampanii wyborczej zapewni na obszarze gminy odpowiednią liczbę miejsc przeznaczonych na bezpłatne umieszczanie urzędowych obwieszczeń wyborczych i plakatów wszystkich komitetów wyborczych oraz podaje wykaz tych miejsc do publicznej wiadomości w sposób zwyczajowo przyjęty oraz w Biuletynie Informacji Publicznej.

sporządził Dariusz Wojtania

BURMISTRZ

WALDEMAR STUPAŁKOWSKI

Wykaz miejsc przeznaczonych na bezpłatne umieszczanie urzędowych obwieszczeń wyborczych i plakatów wszystkich komitetów wyborczych.

- 1) na słupach ogłoszeniowych zlokalizowanych:
 - a) w Sępólnie Krajeńskim przy ulicach:
 - Tadeusza Kościuszki przy budynku nr 2,
 - Tadeusza Kościuszki przy budynku nr 16,
 - Parkowej przy budynku nr 2,
 - Chojnickiej przy budynku nr 18,
 - Osiedle Słowackiego przy budynku nr 6,
 - Wysokiej przy bloku nr 10,
 - Wojska Polskiego przy Szkole Podstawowej Nr 1,
 - Wyspiańskiego przy budynku nr 30,
 - Krótka przy budynku nr 1;
 - b) w Wałdowie,
 - c) w Lutowie.
- 2) w miejscach określonych w załączniku graficznym do załącznika;
- 3) na tablicach ogłoszeń zlokalizowanych na terenie sołectw Gminy Sępólno Krajeńskie.

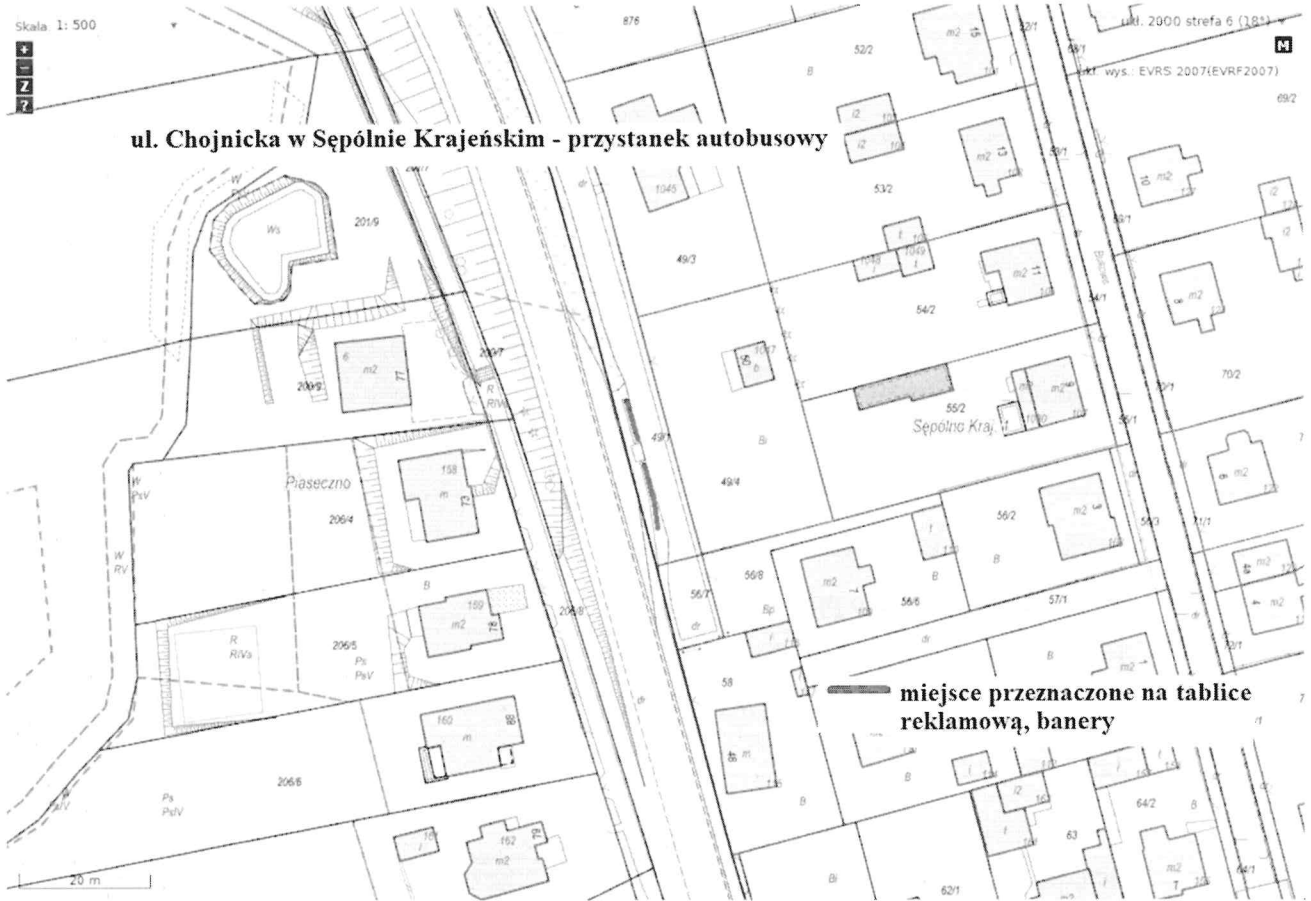
BURMISTRZ


WALDEMAR STUPALKOWSKI

Skala 1: 500



ul. Chojnicka w Sępólnie Krajeńskim - przystanek autobusowy

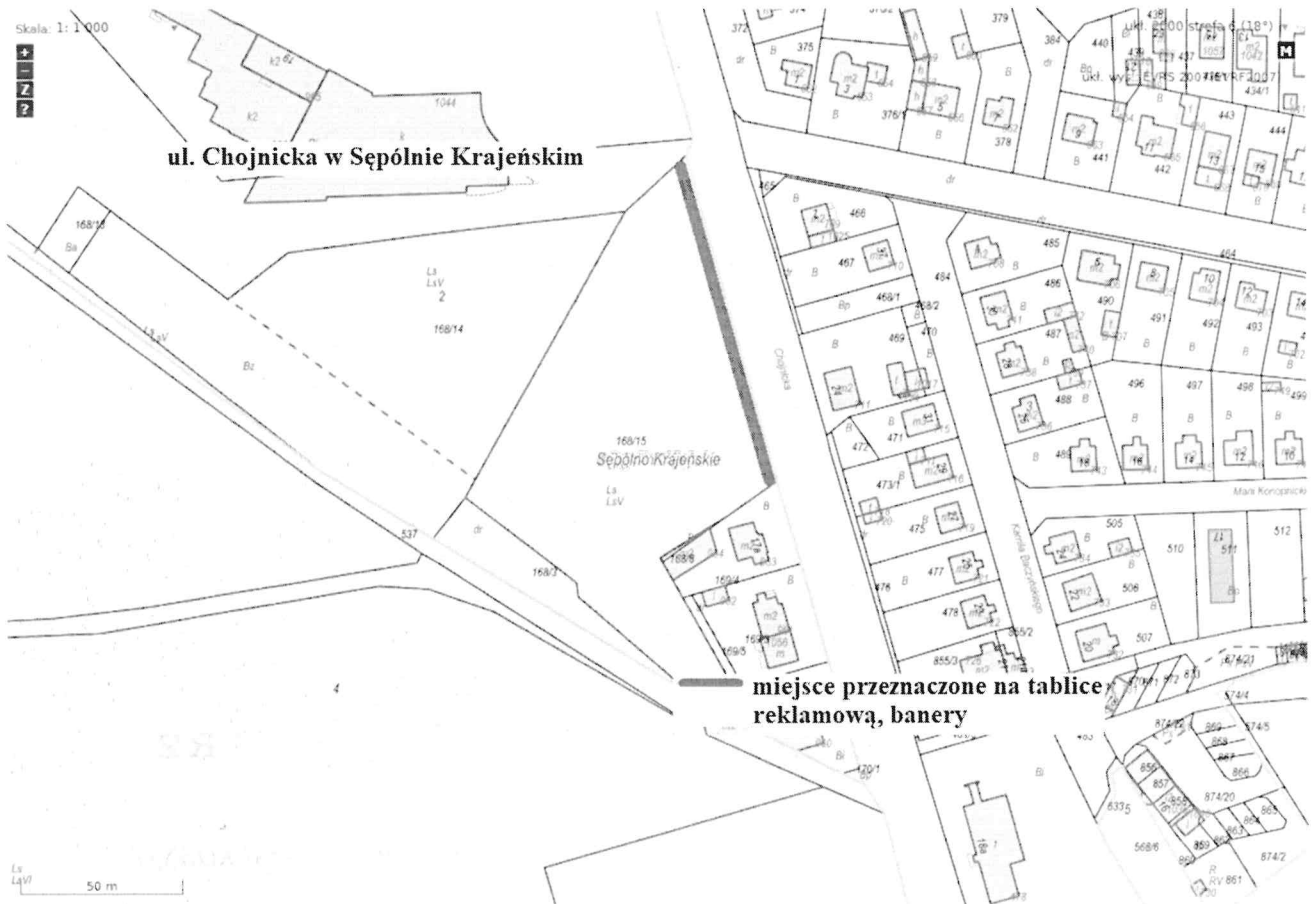


miejsce przeznaczone na tablice reklamową, banery

Skala 1: 1 000



ul. Chojnicka w Sępólnie Krajeńskim

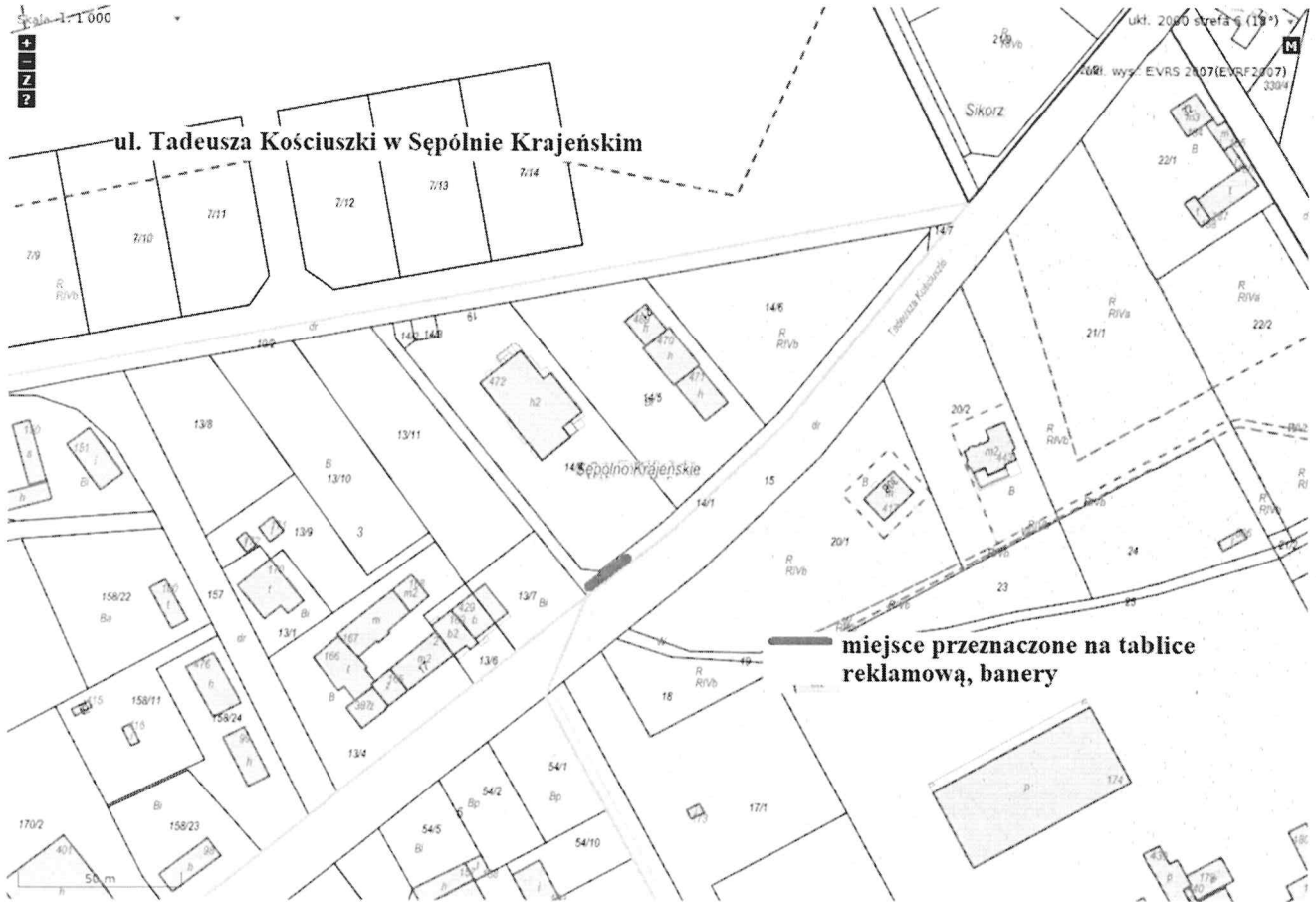


miejsce przeznaczone na tablice reklamową, banery

Skala 1:1000



ul. Tadeusza Kościuszki w Sępólnie Krajeńskim



miejsce przeznaczone na tablice reklamową, banery

Skala 1:1000



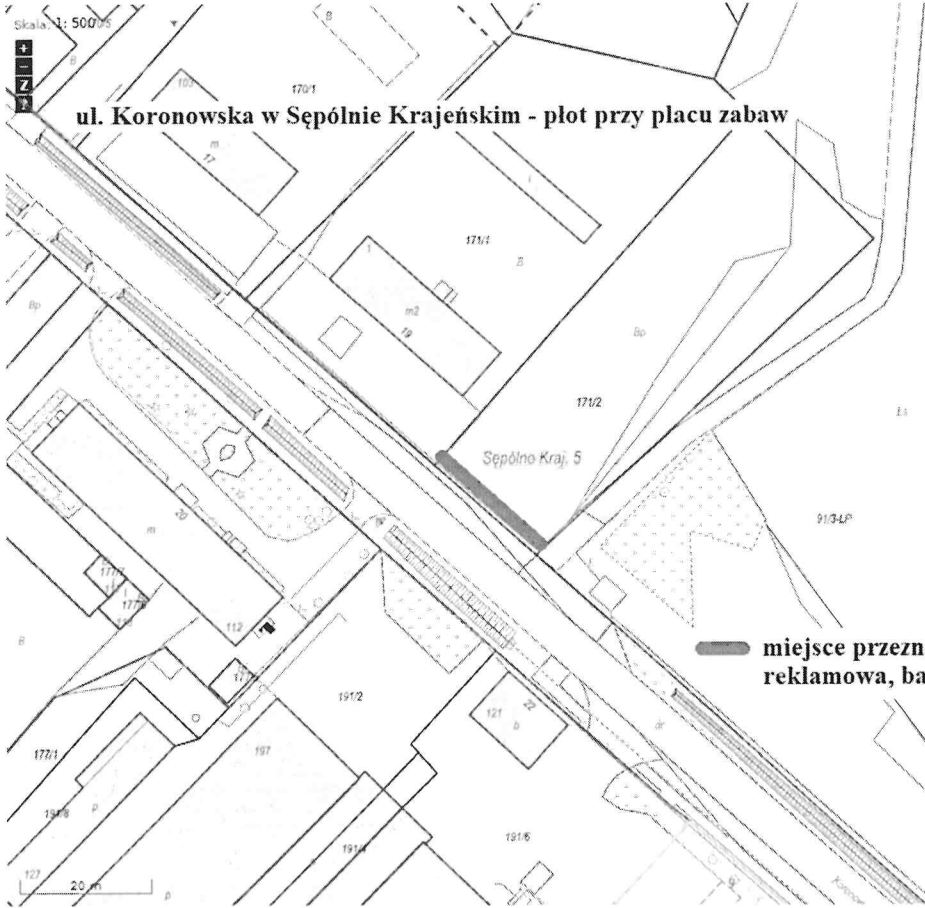
ul. Sienkiewicza w Sępólnie Krajeńskim - plac zabaw Sezam



miejsce przeznaczone na tablice reklamową, banery

Skala: 1:500

ul. Koronowska w Sępólnie Krajeńskim - płot przy placu zabaw



miejsce przeznaczone na tablice reklamowa, banery

ukł. 2000 strefa 6 (18°) +

ukł. wys. EVRS 2007(EVRF2007)

