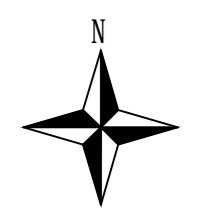


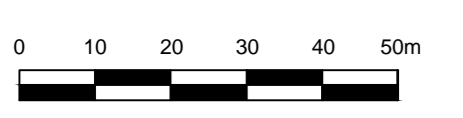
MIEJSCOWY PLAN ZAGOSPODAROWANIA PRZESTRZENNEGO TERENU POŁOŻONEGO PRZY ULICY KORONOWSKIEJ W SĘPÓLNIE KRAJEŃSKIM

OZNACZENIA

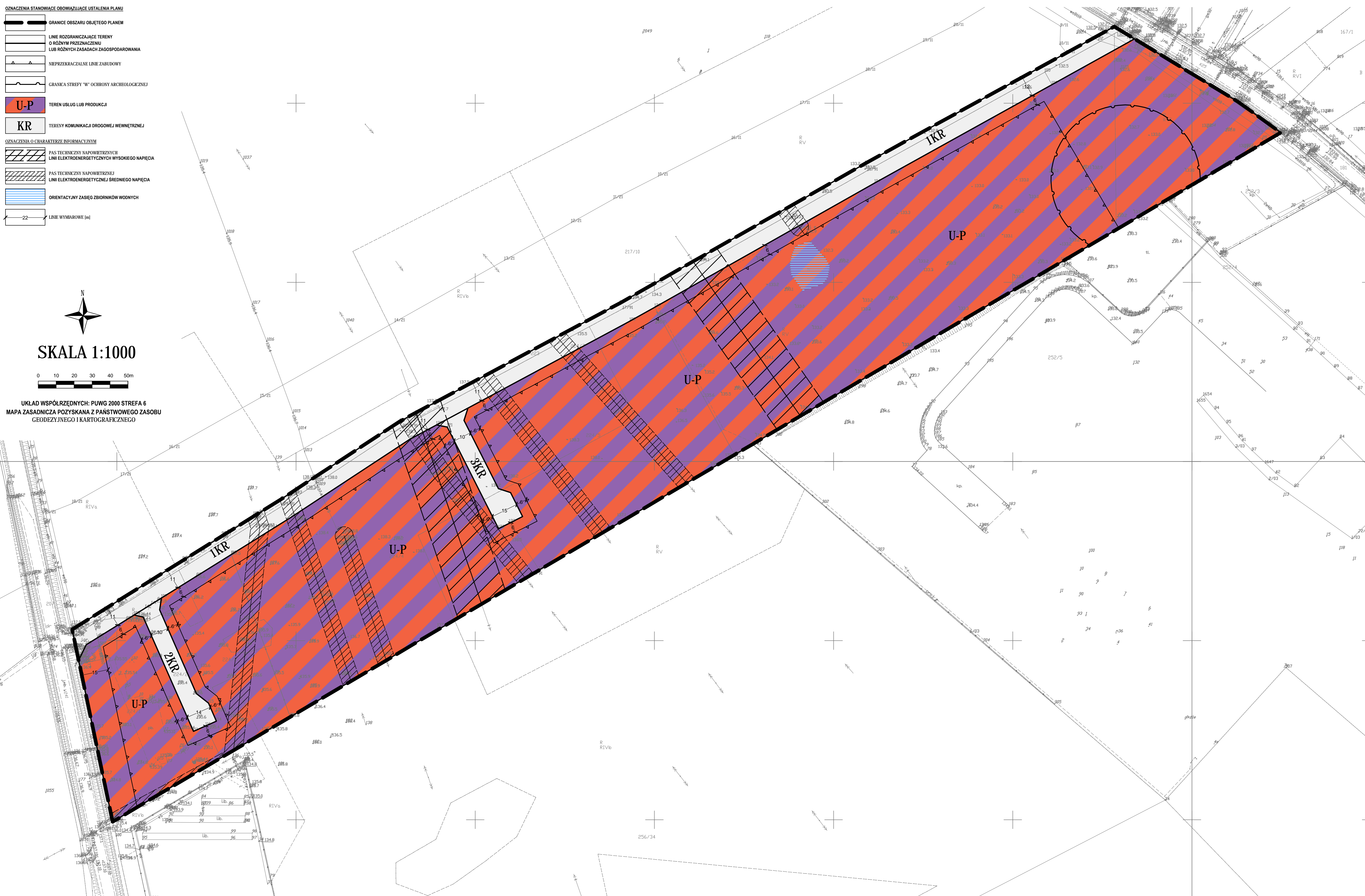
- OZNACZENIA STANOWIĄCE OBOWIAZUJĄCE USTALENIA PLANU**
- GRANICE OBSZARU OBJĘTEGO PLANEM
 - LINE ROZGRANICZAJĄCE TERENY O RÓŻNYM PRZEZNACZENIU LUB RÓŻNYCH ZASADACH ZAGOSPODAROWANIA
 - NEPRZEKAZALNE LINE ZABUDOWY
 - GRANICA STREFY "W" OCHRONY ARCHEOLOGICZNEJ
 - U-P** TEREN USŁUG LUB PRODUKCJI
 - KR** TERENY KOMUNIKACJI DROGOWEJ WEWNĘTRZNEJ
- OZNACZENIA O CHARAKTERZE INFORMACYJNYM**
- PAS TECHNICZNY NAPOWIETRZNYCH LINEI ELEKTROENERGETYCZNYCH WYSOKIEGO NAPIĘCIA
 - PAS TECHNICZNY NAPOWIETRZNEJ LINEI ELEKTROENERGETYCZNEJ ŚREDNIEGO NAPIĘCIA
 - ORIENTACYJNY ZASIĘG ZBIORNIKÓW WODNYCH
 - LINE WYMIARUWE [m]



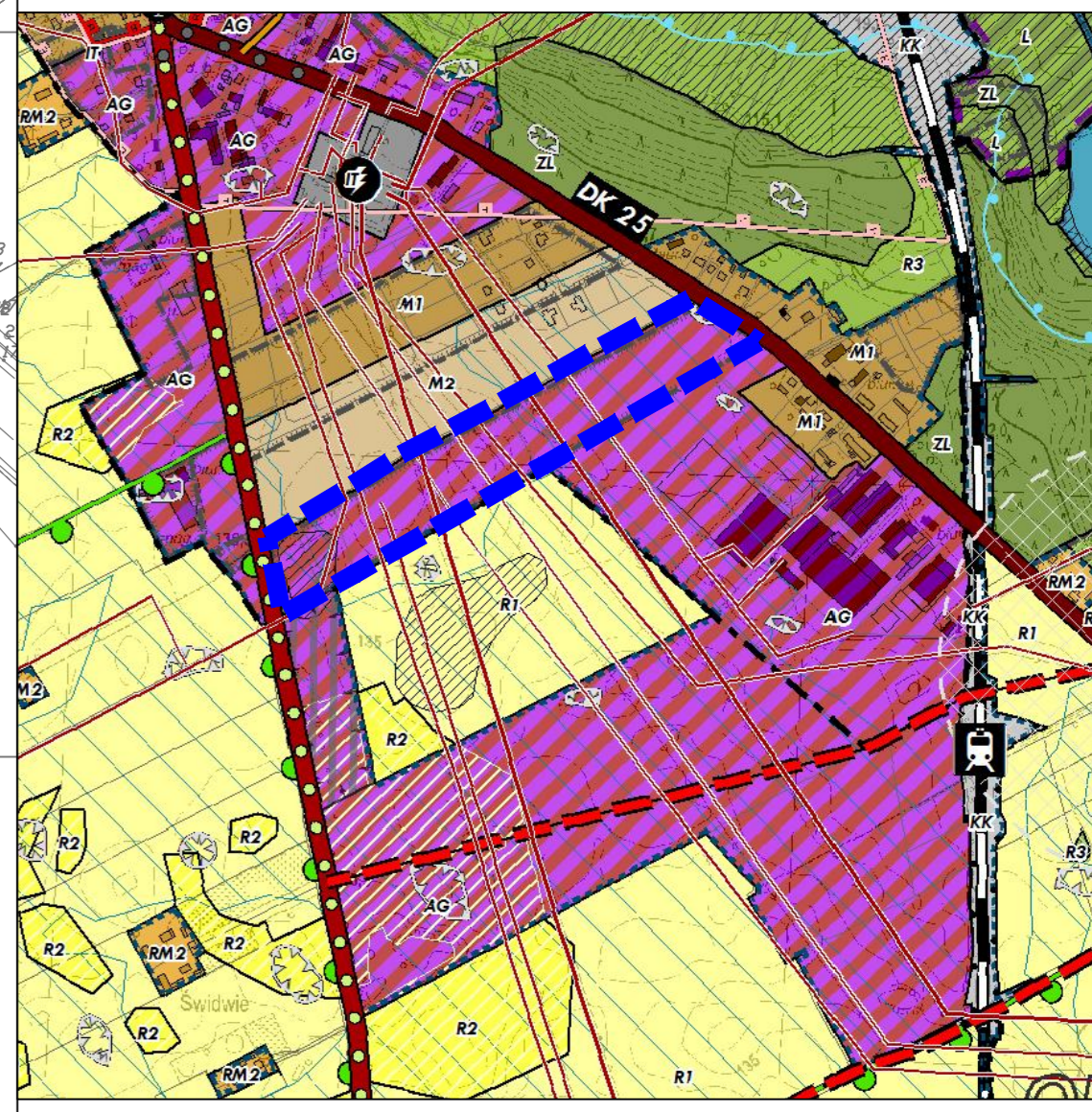
SKALA 1:1000



UKŁAD WSPÓLRZĘDNYCH: PUWG 2000 STREFA 6
MAPA ZASADNICZA POZYSKANA Z PAŃSTWOWEGO ZASOBU
GEODEZYJNEGO I KARTOGRAFICZNEGO



WYRYS ZE STUDIUM UWARUNKOWAŃ I KIERUNKÓW
ZAGOSPODAROWANIA PRZESTRZENNEGO
MIASTA I GMINY SĘPÓLNO KRAJEŃSKIE
Z OZNACZENIEM GRANIC OBSZARU OBJĘTEGO PLANEM
SKALA 1:10 000



- GRANICE OBRĘBÓW
 - GRANICE MIASTA
 - GRANICE OBSZARÓW ROZWOJU O RÓŻNYCH RODZAJACH PRZEZNACZENIA I ZAGOSPODAROWANIA TERENÓW
 - GRANICE TERENÓW PRZEZNACZONYCH POD ZABUDOWĘ
- OBSZARY ROZWOJU OKREŚLAJĄCE RODZAJE PRZEZNACZENIA I ZAGOSPODAROWANIA TERENÓW:**
- OBSZARY ZABUDOWY:**
- MU** OBSZARY ZABUDOWY ŚRÓDMIĘSKIEJ
 - MW** OBSZARY ZABUDOWY MIESZKANIOWEJ WIELORODZINNEJ
 - M1** OBSZARY WIELOFUNKCYJNE Z PRZEWAŻAJĄCYM UDZIAŁEM ZABUDOWY MIESZKANIOWEJ JEDNORODZINNEJ ZLOKALIZOWANE W OBSZARZE MIASTA
 - M2** OBSZARY WIELOFUNKCYJNE - ZABUDOWA PODMIEJSKA
 - RM1** OBSZARY WIELOFUNKCYJNE O DOMINUJĄCYM UDZIALE ZABUDOWY ZAGRODOWEJ Z UDZIAŁEM ZABUDOWY MIESZKANIOWEJ
 - RM2** OBSZARY ROZPROSZONEJ ZABUDOWY ZAGRODOWEJ NA TERENACH WIEJSKICH
 - RM3** OBSZARY ZABUDOWY ZAGRODOWEJ O CHARAKTERZE WIELOKODZINNYM
 - U** OBSZAR ZABUDOWY USŁUGOWEJ
 - UP** OBSZARY WYDZIELONYCH USŁUG PUBLICZNYCH
 - UH** OBSZAR USŁUG HANDLU
 - US** OBSZARY WYDZIELONYCH USŁUG SPORTU, REKREACJI I TURYSTYKI
 - AO** OBSZARY AKTYWNOŚCI GOSPODARZEJ
 - AR** OBSZARY ZABUDOWY GOSPODARZEJ OBSŁUGI ROLNICTWA
- OBIEKTY I URZĄDZENIA KOMUNIKACJI**
- KDOP** DROGI KLASY GŁÓWNEJ RUCHU PRZYSPIESZONEGO - ISTNIEJĄCE
 - KDOP** DROGI KLASY GŁÓWNEJ RUCHU PRZYSPIESZONEGO - PROJEKTOWANA OBWODNICA WARIANTY PRZEBIEGU W/O GDDKiA:
 - WARIANT 1AC
 - WARIANT 2
 - WARIANT 3
 - KD0** DROGI KLASY GŁÓWNEJ - ISTNIEJĄCE
 - KD0** PRZEBUDOWA I ROZBUDOWA DROGI DO KLASY GŁÓWNEJ
 - KDZ** DROGI KLASY ZBIORCZEJ - ISTNIEJĄCE
 - KDZ** PRZEBUDOWA I ROZBUDOWA DROGI DO KLASY ZBIORCZEJ
 - KDZ** DROGI KLASY ZBIORCZEJ - PROJEKTOWANA
- TERENY WYSTĘPOWANIA GLEB III KLASY BONITACYJNEJ**
- GRANICE OBSZARÓW, NA KTÓRYCH ROZMIESZCZONE BĘDĄ URZĄDZENIA WYTWARZAJĄCE ENERGIĘ Z ODNAWIALNYCH ŹRÓDEŁ ENERGII O MOCY PRZEKRACZAJĄCEJ 100kW - POCHODZĄCA WYŁĄCZNIE Z PROMIENIOWANIA SŁONECZNEGO
 - GRANICE STREF OCHRONNYCH URZĄDZEŃ WYTWARZAJĄCYCH ENERGIĘ Z ODNAWIALNYCH ŹRÓDEŁ ENERGII O MOCY PRZEKRACZAJĄCEJ 100kW (POCHODZĄCA WYŁĄCZNIE Z PROMIENIOWANIA SŁONECZNEGO) ZWIĄZANYCH Z OGRANICZENIAMI W ZABUDOWIE ORAZ ZAGOSPODAROWANIU I UŻYTKOWANIU TERENU
 - NAPOWIETRZNE SIECI ELEKTROENERGETYCZNE ŚREDNIEGO NAPIĘCIA SN
 - NAPOWIETRZNE SIECI ELEKTROENERGETYCZNE WYSOKIEGO NAPIĘCIA WN
 - GRANICA OBSZARU OBJĘTEGO PLANEM